

EMA[®] Enterprise Managed Archive[®]

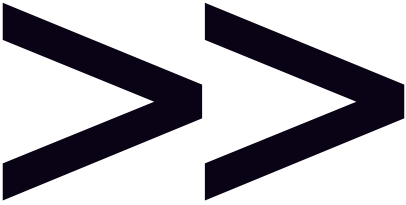
 e discovery[®]



Suchergebnis	Suchergebnis	Suchergebnis	Suchergebnis
1	1	1	1
2	2	2	2
3	3	3	3
4	4	4	4
5	5	5	5
6	6	6	6
7	7	7	7
8	8	8	8
9	9	9	9
10	10	10	10
11	11	11	11
12	12	12	12
13	13	13	13
14	14	14	14
15	15	15	15
16	16	16	16
17	17	17	17
18	18	18	18
19	19	19	19
20	20	20	20
21	21	21	21
22	22	22	22
23	23	23	23
24	24	24	24
25	25	25	25
26	26	26	26
27	27	27	27
28	28	28	28
29	29	29	29
30	30	30	30
31	31	31	31
32	32	32	32
33	33	33	33
34	34	34	34
35	35	35	35
36	36	36	36
37	37	37	37
38	38	38	38
39	39	39	39
40	40	40	40
41	41	41	41
42	42	42	42
43	43	43	43
44	44	44	44
45	45	45	45
46	46	46	46
47	47	47	47
48	48	48	48
49	49	49	49
50	50	50	50
51	51	51	51
52	52	52	52
53	53	53	53
54	54	54	54
55	55	55	55
56	56	56	56
57	57	57	57
58	58	58	58
59	59	59	59
60	60	60	60
61	61	61	61
62	62	62	62
63	63	63	63
64	64	64	64
65	65	65	65
66	66	66	66
67	67	67	67
68	68	68	68
69	69	69	69
70	70	70	70
71	71	71	71
72	72	72	72
73	73	73	73
74	74	74	74
75	75	75	75
76	76	76	76
77	77	77	77
78	78	78	78
79	79	79	79
80	80	80	80
81	81	81	81
82	82	82	82
83	83	83	83
84	84	84	84
85	85	85	85
86	86	86	86
87	87	87	87
88	88	88	88
89	89	89	89
90	90	90	90
91	91	91	91
92	92	92	92
93	93	93	93
94	94	94	94
95	95	95	95
96	96	96	96
97	97	97	97
98	98	98	98
99	99	99	99
100	100	100	100

Globales Informationsmanagement clever gelöst - wirtschaftlich sinnvoll, hochverfügbar und gesetzeskonform

EMA[®] Enterprise Managed Archive[®]



Ganzheitliches Informationsmanagement mit EMA[®] Enterprise Managed Archive[®]

Die Anforderungen, die heute an moderne IT-Infrastrukturen gestellt werden, sind höher als je zuvor. Aus technischen Gründen und angesichts der Kostenfrage gilt es, immer mehr Funktionalität mit immer weniger Ressourcen abzubilden.

Nahezu jede Applikation in Unternehmen oder Organisationen erzeugt täglich eine Vielzahl von Daten und Informationen – ganz abgesehen von den Usern im Netzwerk und der Kommunikation mit Partnern, Kunden und Interessenten, durch die permanent neue Daten entstehen. Die daraus resultierenden Anforderungen der Anwender sind in der Regel denkbar einfach: Alle Informationen sollen möglichst schnell und unkompliziert zur Verfügung stehen und abrufbar sein.

Mit unserer Produktpalette EMA[®] Enterprise Managed Archive[®] haben wir diesen Ansatz konsequent umgesetzt und in enger Abstimmung mit unseren Kunden eine besonders einfache und gleichzeitig extrem effiziente Lösung entwickelt. Derzeitige am Markt befindliche Lösungen erfordern in der Regel eine umfassende Anpassung an eine zentrale Informationsverwaltung, nicht so die EMA[®]. Das bei der EMA[®] umgesetzte Konzept basiert auf Standardtechnologien, die eine leichte Integration in alle Umgebungen erlauben.

Zukunftssicherheit durch Standardtechnologien

Für ein langfristiges, zentrales Informationsmanagement ist es unerlässlich, auf Standards auf zu setzen, um die Nutzbarkeit der Daten auch nach vielen Jahren gewährleisten zu können. Ihre Daten sind geschäftskritisch und womöglich an bestimmte Applikationen gebunden, wie beispielsweise bei Ihrem Mailserver oder Warenwirtschaftssystemen.

EMA[®] bietet Ihnen die Möglichkeit, alle Applikationen Standard-basiert an die EMA[®] anzuschließen, dabei stehen die Module Mail to Archive[®], Print to Archive[®], Scan to Archive[®], File to Archive[®] und Voice to Archive[®] zur Verfügung. Jedes Modul kann für sich autark oder in einer beliebigen Kombination in einer EMA[®] eingesetzt werden.

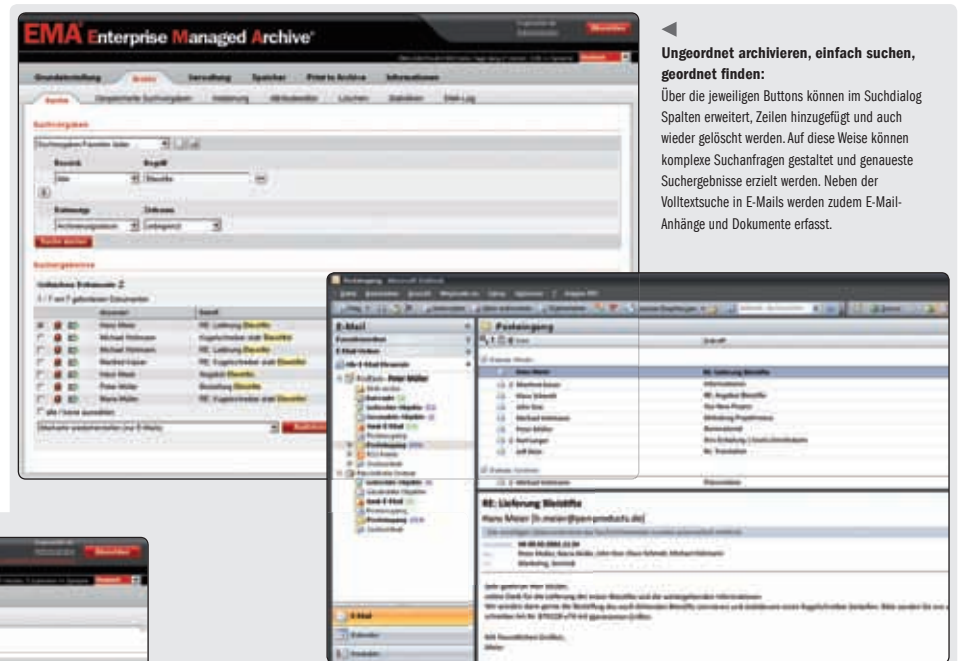
Rechtliche Anforderungen

Die Anforderungen für eine gesetzeskonforme Archivierung sind nicht immer eindeutig aus den Gesetzestexten zu entnehmen.

Die Ableitung einer konformen Archivierung erfolgt im Wesentlichen aus den Gesetzen der AO, des HGB, des Sarbanes-Oxley-Acts sowie aus den Richtlinien GoBS, GDPdU und anderen Vorschriften, wobei das Bundesdatenschutzgesetz nicht außer Acht gelassen werden darf.

Nutzbarkeit der Informationen

Mit der leistungsfähigen Volltextsuche lassen sich archivierte Daten (auch File und Voice), E-Mails und Dokumente sowohl lokal als auch global mit einem Mausklick sofort finden, lesen, weiterverarbeiten und wiederherstellen. Jedes Dokument kann unter Verwendung der Attribute Funktion mit zusätzlichen Informationen versehen werden. Hierbei können neben der Mindest-Vorhaltezeit, Legal Hold, dem Privat-Flag, Tagging und Facharchiven auch bis zu 100 individuelle Attributfelder definiert werden.



Ungeordnet archivieren, einfach suchen, geordnet finden:

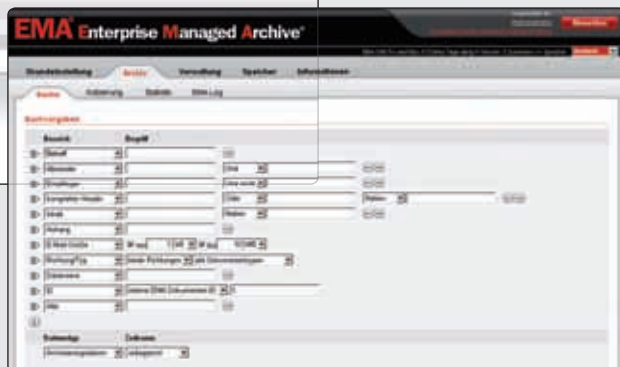
Über die jeweiligen Buttons können im Suchdialog Spalten erweitert, Zeilen hinzugefügt und auch wieder gelöscht werden. Auf diese Weise können komplexe Suchanfragen gestaltet und genaueste Suchergebnisse erzielt werden. Neben der Volltextsuche in E-Mails werden zudem E-Mail-Anhänge und Dokumente erfasst.

Die wiederhergestellte E-Mail: Die wiederhergestellte E-Mail erscheint im Posteingang des E-Mail-Clients im unveränderten Originalzustand inklusive aller Anhänge.

Das Suchergebnis: E-Mails (inklusive Anhänge) und Dokumente werden im Archiv im Originalzustand aufgelistet und können mit nur einem Klick wiederhergestellt werden.



Die Suche: Der Suchdialog besticht mit seiner hohen Benutzerfreundlichkeit. Der Benutzer bestimmt selbst, wie komplex er den Suchdialog und damit die Suchabfrage gestaltet.



Globales Informationsmanagement clever gelöst - wirtschaftlich sinnvoll, hochverfügbar und gesetzeskonform



E-Mail-Viewer: Mit dem neuen E-Mail-Viewer können Sie komfortabel durch Ihre Suchergebnisse navigieren. Der Viewer kann alle Arten von E-Mails 1:1 darstellen und auch hierarchische Anhänge wiedergeben.

Attribute-Editor: Mit Hilfe des leistungsfähigen Attribute-Systems können Sie Inhalte im Archiv mit zusätzlichen Informationen versehen, um Daten, Dokumente, Gespräche und E-Mails schnell und zielorientiert zu verwalten und wieder zu finden.

Standortübergreifende Suche für alle Informationen

Das Management der stetig anwachsenden Informationsflut in einem modernen Unternehmen zählt zu den wichtigsten Aufgaben der IT. Egal, ob es sich um E-Mails, Dateien (Files), Telefondaten oder gedruckte Dokumente handelt.

Globale Suche / ediscovery®: Globale Suche für Unternehmens-Netzwerke

Um effizient arbeiten zu können, ist es für Mitarbeiter extrem wichtig, Daten unabhängig von Format und Quelle möglichst schnell, einfach und komfortabel finden, aufrufen und nutzen zu können. Die globale Suche / ediscovery® ist die Lösung für diese Herausforderung. ediscovery® sorgt für eine Vernetzung aller Daten und ermöglicht einen sicheren Zugriff durch alle berechtigten Benutzer. Über das leistungsstarke Volltext-Suchinterface (inklusive Texterkennung auch innerhalb von Dokumenten und Dateien) lassen sich die benötigten Informationen jederzeit systemübergreifend wieder finden.

Datenschutz & Datensicherheit

Das Sicherheitskonzept von EMA® erlaubt eine sichere Datenhaltung ohne zusätzliche technische Komponenten. Wo andere Lösungen aufwendige und kostenintensive WORM-Technologien einsetzen müssen, kann EMA® alle Standard NAS-

und SAN-Speichertechnologien rechtskonform verwenden. Das einzigartige Sicherheitskonzept garantiert die vom Gesetzgeber geforderte Unveränderbarkeit der Dokumente. Für den erweiterten Datenschutz kann das 4-Augen-Prinzip eingesetzt werden, um einen globalen Zugriff auf das Archiv durch einen Administrator zu limitieren. Zudem werden alle Archivzugriffe dauerhaft protokolliert.

Cloud Computing mit EMA®: Wenn Cloud, dann sicher!

Das Thema „Cloud“ ist derzeit in aller Munde. Grundsätzlich muss zwischen öffentlichen und privaten Clouds unterschieden werden. Eine private Cloud ist verhältnismäßig sicher, da Sie als Kunde die gesamte Infrastruktur kontrollieren. Anders sieht es bei einer öffentlichen Cloud aus: Hier kann es passieren, dass Daten unter Umständen ungeschützt und ungesichert Dritten zugänglich werden.

Angesichts dieser sicherheitsrelevanten Grundlagen reicht es nicht aus, Daten einfach von A nach B zu transferieren. Um eine funktionale Lösung im Sinne des Kunden zu realisieren, haben wir EMA® - Enterprise Managed Archive® deshalb nicht nur Cloud-fähig, sondern gleichzeitig auch Cloud-sicher gemacht.

Investitionsschutz

Ein modernes Archiv sollte nicht nur möglichst einfach nutzbar sein, sondern auch die getätigten Investitionen schützen. Derzeitige rechtliche Vorschriften verlangen Archivzeiten von zum Teil über zehn Jahren. Dieser Zeitraum kann aus technologischer Sicht kaum überblickt werden. Nur Systeme, die zu 100 Prozent auf Standards basieren, können einen maximalen Investitionsschutz gewährleisten. EMA® basiert auf Standardtechnologien, die es Ihnen erlauben, zu jeder Zeit die gesamte Infrastruktur inklusive Mailserver und Speicher zu tauschen.

Diesen Grundsatz finden Sie im gesamten EMA®-Produktkonzept – von der Integration über die Einbindung in den E-Mail-Client bis hin zum Archivspeicher. Eine EMA® kann zu jeder Zeit und ohne Unterbrechung in ein vollwertiges Dokumenten- und Informations-Archiv aufgerüstet werden. Zudem gewährleisten wir Ihnen vollen Investitionsschutz, wenn Sie bei Bedarf auf eine leistungsfähigere EMA®-Plattform umsteigen möchten. Passen Sie Ihr Archiv an Ihre Infrastruktur an und nicht umgekehrt! EMA® erfüllt Ihre individuellen Anforderungen und ist flexibel wie Ihr Unternehmen.

Vorteile

- ✓ Globales Suchsystem für alle Inhalte im gesamten Unternehmen
- ✓ Maximale Sicherheit durch ein ausgeklügeltes Sicherheitssystem
- ✓ Für Benutzer und Administratoren
- ✓ Leistungsstarke Volltext-Suchfunktion
- ✓ Maximale Verfügbarkeit aller relevanten Informationen
- ✓ Daten werden erst beim Download übertragen
- ✓ Erfüllung aller steuerrechtlichen Anforderungen bei zentraler Datenhaltung
- ✓ Alle archivierten Dokumente werden berücksichtigt
- ✓ Umfassendes Sicherheitskonzept mit Trusted EMA®, um Ihre Daten zu schützen

Gefördert durch:



aufgrund eines Beschlusses des Deutschen Bundestages

EMA[®] Enterprise Managed Archive[®]

Warum entscheiden sich Kunden für EMA[®]?

Hier ein Auszug aus Kommentaren von unseren Kunden:

„Die Installation war in kürzester Zeit abgeschlossen.“

„Es wurde keine Software auf unserem Mailserver installiert.“

„Unsere bestehende Infrastruktur wurde nicht verändert.“

„Alle Daten werden im originalen SMTP-Format geschrieben und erlauben einen Mailserver-Wechsel ohne Änderungen am Archiv.“

„Wir mussten in kein WORM-Medium investieren, um die rechtlichen Anforderungen zu erfüllen.“

„Unsere Datenschutz-Anforderungen wurden ohne großen administrativen Aufwand erfüllt.“

„Das 4-Augen-Prinzip schützt unsere Daten vor unberechtigtem Zugriff.“

„EMA[®] verfügt über eine automatische Benutzerverwaltung.“

„Die Integration in unsere Active Directory-Strukturen war innerhalb kürzester Zeit möglich, dabei wurde sogar unsere komplizierte Authentifizierungs-Lösung unterstützt.“

„Es gibt keine versteckten Lizenzkosten.“

„Unsere Investitionen sind durch ein nahtloses Upgrade auf ein anderes Modell der EMA[®] Appliance Serie jederzeit garantiert.“

„Software-Updates erfolgen automatisch.“



Die ARTEC IT Solutions AG zählt zu den führenden IT-Spezialisten für Archivierungs-, Datenmanagement- und Sicherheitslösungen. Seit der Gründung 1995 entwickelt das Unternehmen spezielle Software-, Hardware- und integrierte Appliance-Produkte, die für optimierte, ununterbrochene Geschäftsprozesse sorgen. Die innovativen Lösungen von ARTEC zeichnen sich durch maximale Sicherheit, einfache Implementierung und Handhabung im Unternehmen sowie ein attraktives Preis-Leistungs-Verhältnis aus.

Zu den wichtigsten Produkten des Herstellers zählt das System EMA[®] Enterprise Managed Archive[®]. Durch unterschiedliche Komponenten wie Print to Archive[®], Scan to Archive[®], Voice to Archive[®], File to Archive[®] sowie die bekannte E-Mail-Archivierungs-Lösung Mail to Archive[®] (EMA[®] E-Mail Archive Appliance[®]) und ediscovery[®] für lokale und globale Umgebungen wird das gesamte Spektrum der digitalen Sicherung und Archivierung geschäftlich relevanter Inhalte abgedeckt.



ARTEC[®]
IT Solutions

ARTEC IT Solutions AG // Robert-Bosch-Str. 38 // 61184 Karben //
Tel: +49 (0)6039-9154-0 // Fax: +49 (0)6039-9154-54 //
E-Mail: info@artec-it.de // Web: <http://www.artec-it.de> //

Ihr EMA[®]-Vertriebspartner:



QKomm GmbH
In Gerderhahn 36a, D-41812 Erkelenz
Tel.: 0 24 31/ 980 893, Fax: 0 24 31/ 980 894,
e-mail: office@qkomm.de, www.qkomm.de,
www.GDPdU-email.de, www.qcom-shop.de

Solutions for Business Continuity

DE.EU.111004 - Copyright © 2011 - ARTEC IT Solutions AG. Alle Rechte vorbehalten. EMA[®] Enterprise Managed Archive[®], EMA[®] E-Mail Archive Appliance[®], ANA[®] Automated Network Administrator[®], Mail to Archive[®], Print to Archive[®], Scan to Archive[®], Voice to Archive[®], File to Archive[®] und ediscovery[®] sind eingetragene Warenzeichen der ARTEC IT Solutions AG. Markenzeichen von Produkten anderer Hersteller sind das Eigentum des jeweiligen Inhabers. Verwendung nur innerhalb der EU. Kopie, Reproduktion oder Duplikation als Ganzes oder in Teilen ist ohne schriftliche Erlaubnis der ARTEC IT Solutions AG nicht gestattet. Irrtümer und Änderungen, auch ohne vorherige Bekanntgabe, vorbehalten.